

CARACTERÍSTICAS

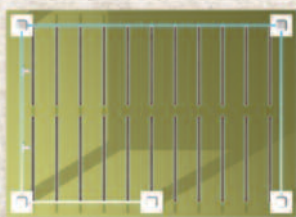
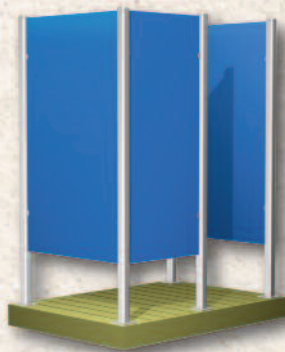
- Modelos para 1 o 2 usuarios
- En acero inoxidable y paneles sintéticos o en madera
- Bases en madera tratada o hormigón arquitectónico
- Acabados en el color escogido por el clienty y serigrafía personalizada
- Desmontable y de facil transporte



Otros ejemplos de vestidores con diferentes combinaciones de materiales

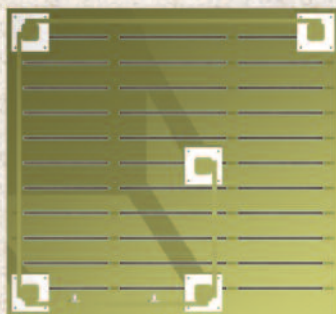
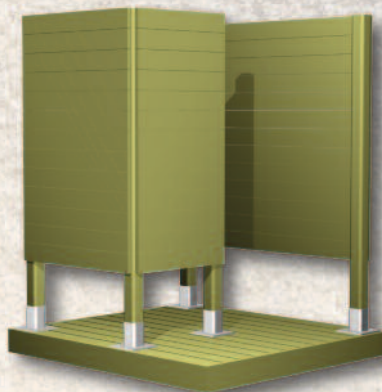
ejemplo 1

- 1 usuario
- base de madera tratada
- estructura en acero inoxidable
- cierres con paneles sintéticos



ejemplo 2

- 1 usuario
- base de madera tratada
- estructura con madera tratada
- cierres amb tablonces de madera tractada



ejemplo 3

- 2 usuarios
- base de hormigón arquitectónico
- estructura con madera tratada
- cierres con tablonces de madera tractada

